

贵池矿产品运输铁路专用线全线 5 个站点（马衙北站、童铺站、里山站、梅街站、棠溪站）规划建筑设计方案批前公示

一、项目概况：

贵池矿产品运输铁路专用线全线 5 个站点分别为马衙北站（会让站）、童铺站（会让站）、棠溪站（装卸站）、里山站（装卸站）、梅街站（装卸站）。马衙北站位于马衙街道茶山村，总用地面积 186103.99 平方米（约 279.16 亩），总建筑面积 24452.82 平方米；童铺站位于马衙街道童铺村，总用地面积 4780.48 平方米（约 7.17 亩），总建筑面积 1038.13 平方米；里山站位于里山街道新华村，总用地面积 216145.25 平方米（约 324.22 亩），总建筑面积 2208.34 平方米；梅街站位于梅街镇梅街村，总用地面积 264279.16 平方米（约 396.42 亩），总建筑面积 2208.34 平方米；棠溪站位于棠溪镇双合村，总用地面积 241931.17 平方米（约 362.90 亩），总建筑面积 2515.70 平方米。该方案经 2026 年第 4 次贵池区自然资源和规划委员会（绿化委员会）审议通过。

二、上述规划方案经审查，符合相关法律、法规规定，根据《中华人民共和国城乡规划法》现对该方案进行批前公示，若有意见或建议，请在规定期限内向贵池区自然资源和规划局反馈。

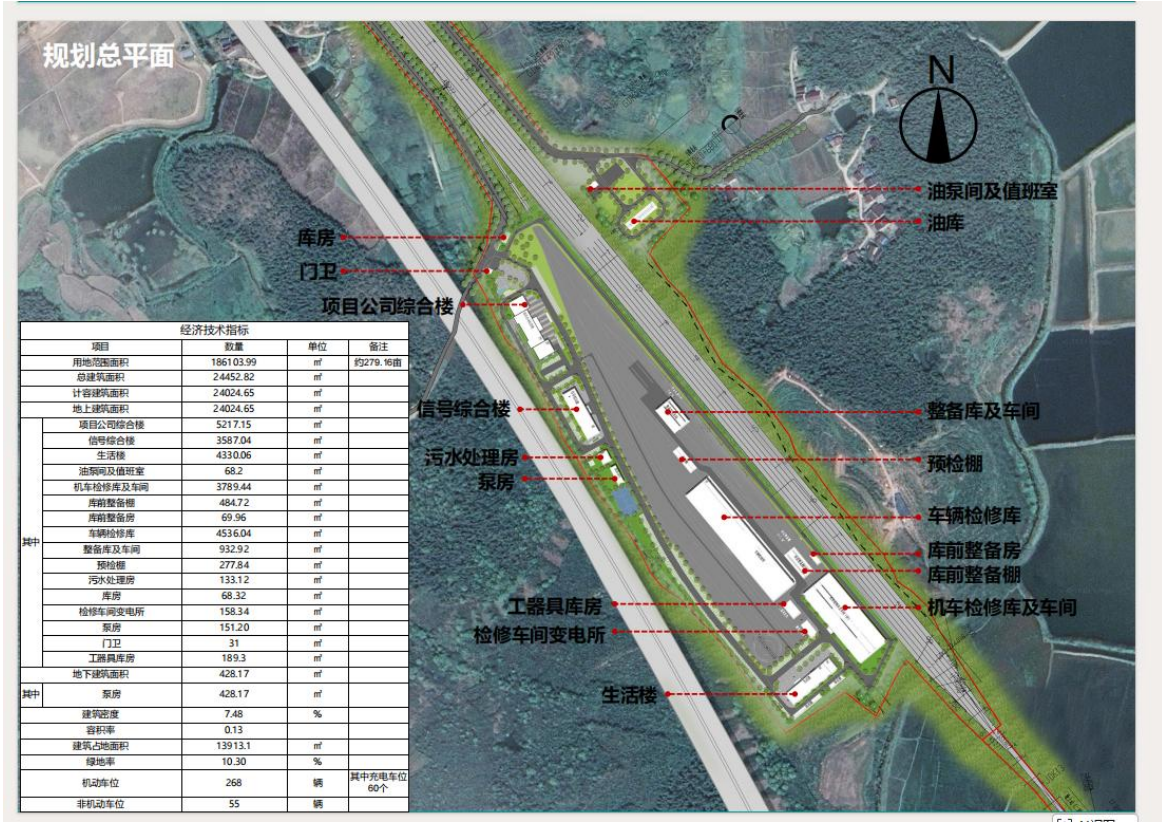
三、公示地址：贵池矿产品运输铁路专用线全线 5 个站点项目现场

四、公示网络：<http://www.ahgc.gov.cn>

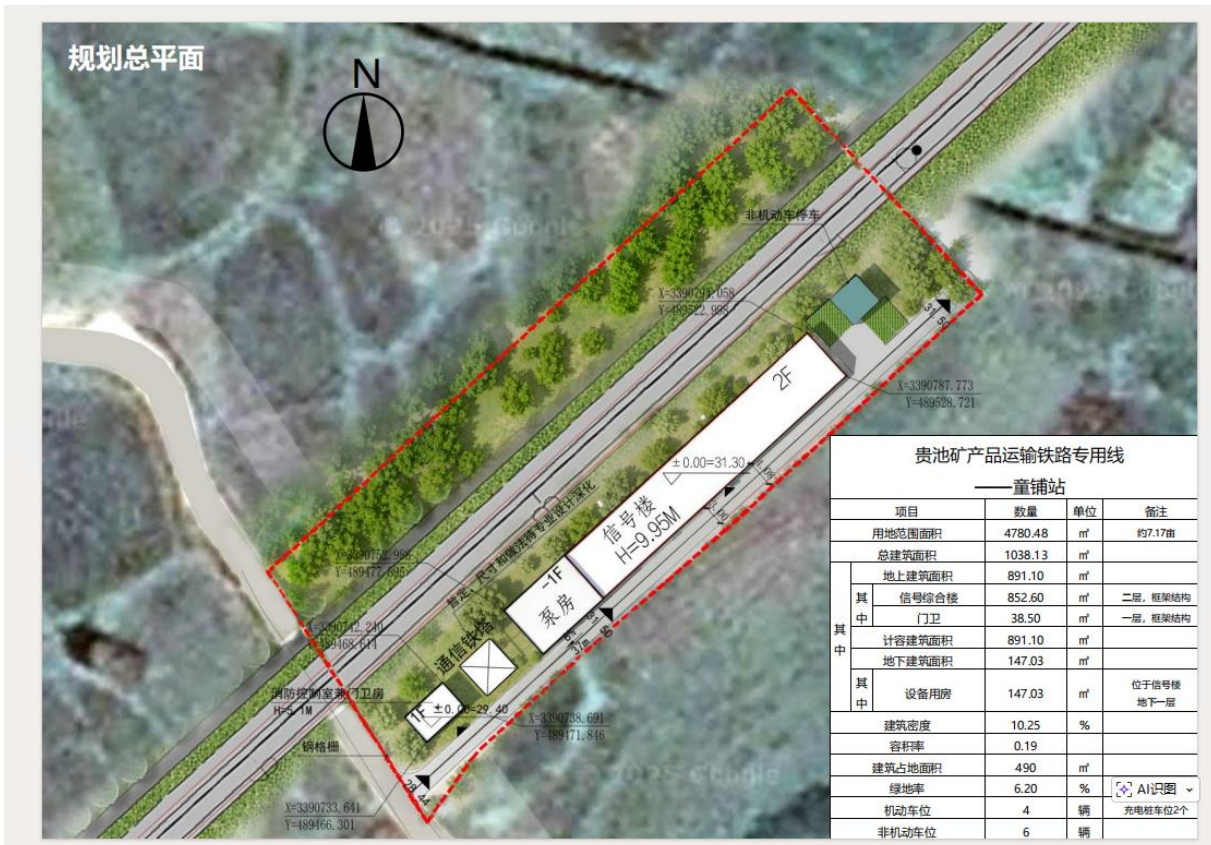
五、公示时间：2026 年 4 月 1 日—2026 年 4 月 10 日（7 个工作日）。

六、公示附件：

马衙北站



童铺站

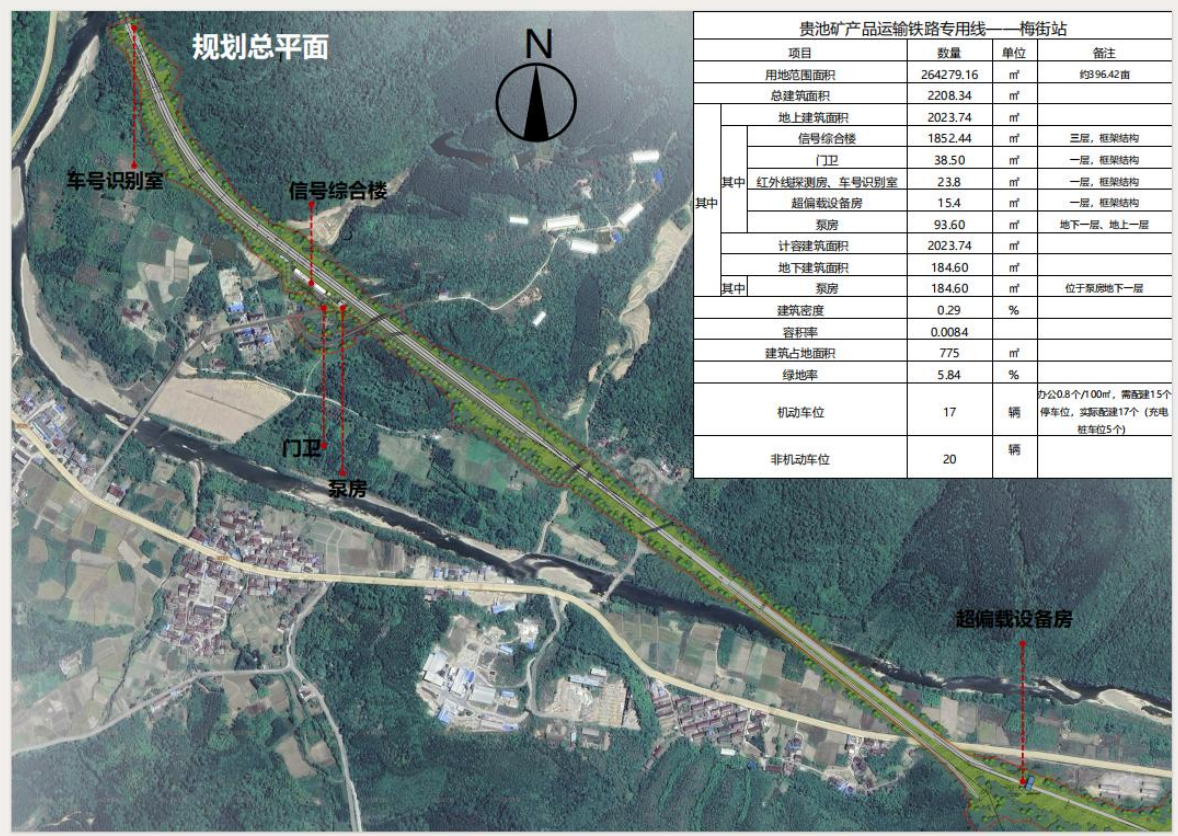


里山站

03 规划设计 | 规划总平面



梅街站



棠溪站

