

池州市贵池区人民政府征收土地预公告

贵征预告〔2025〕35号

根据《中华人民共和国土地管理法》《中华人民共和国土地管理法实施条例》及《安徽省土地征收及补偿安置办法》等有关规定，因公共利益需要，拟对贵池区秋江街道莲台村龙团组、八里组、墩陈组、三联村十二组农民集体所有土地实施征收。现将有关情况公告如下：

一、征收范围

本次拟征收土地东至莲台村龙团组空地，南至秋江街道农民工创业园，西至秋江街道农民工创业园，北至莲台村龙团组空地。（附具拟征收土地范围示意图，详见附件。）

本次拟征收土地实际范围和面积以最终批准文件为准。

二、征收目的

本次拟征收土地目的为池州市贵池区人民政府组织实施的成片开发建设需要，符合《中华人民共和国土地管理法》第四十五条第一款五项规定可以征收集体所有土地的情形，池州市贵池区秋江街道中西部片区成片土地征收成片开发方案已于2025年11月12日经安徽省人民政府批准。

三、工作安排

本公告发布后，贵池区人民政府将组织秋江街道办事处开展拟征收土地现状调查和社会稳定风险评估。拟征收土地现状调查内容包括：拟征收土地的位置、权属、地类、面积，以及农村村民住宅、其他地上附着物和青苗等的权属、种类和数量等情况。拟征收土地范围内的土地所有权人、使用权人应当予以配合并对调查结果进行确认。拟征收土地社会稳定风险评估工作中，将邀请被征地的农村集体经济组织及其成员、村民委员会和其他利害关系人参加，并听取意见。

四、公告方式和期限

本公告在拟征收土地所在的贵池区秋江街道，秋江街道莲台村，莲台村龙团组、八里组、墩陈组，秋江街道三联村，三联村十二组范围内，采用街道政务公开栏及村务公开栏张贴等方式发布，并在贵池区政府门户网站（<https://www.ahgc.gov.cn/>）发布。本公告期限为2025年11月13日至2025年11月26日。

五、其他事项

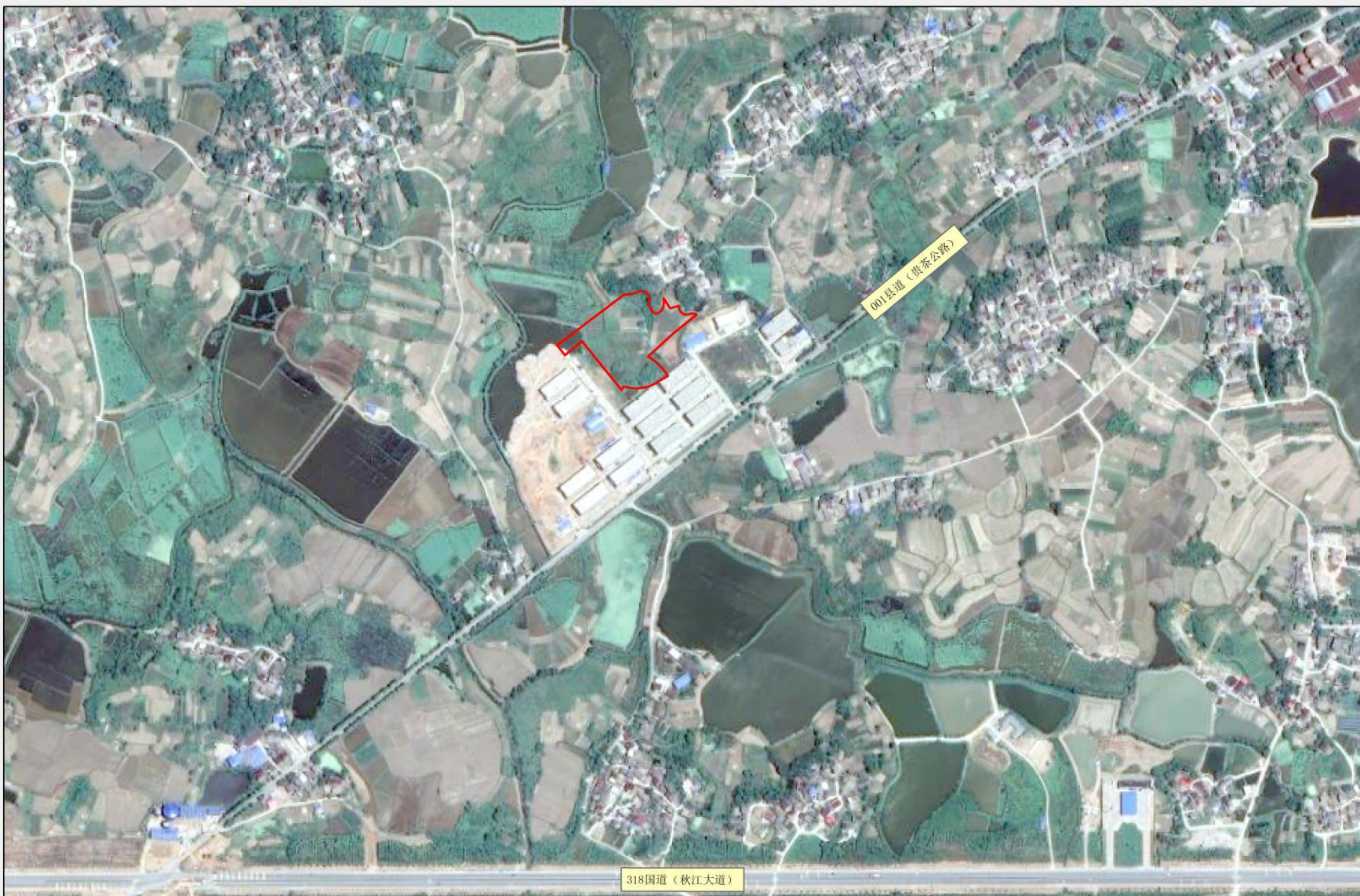
自本公告发布之日起，任何单位和个人不得在拟征收土地范围内抢栽抢建；违反规定抢栽抢建的，对抢栽抢建部分不予补偿。

联系单位：秋江街道办事处，联系人：李怡鸿，联系方式：18156627121。

附件：拟征收土地范围示意图

2025年11月13日

池州市贵池区秋江街道中西部片区土地征收成片开发CZ3417-2025-1地块位置图



001县道 (黄茶公路)

318国道 (秋江大道)