

# 《池州市贵池区牌楼镇济公村村庄规划（2021-2035 年）》

## 批后公告

《池州市贵池区牌楼镇济公村村庄规划（2021-2035 年）》经广泛调查、论证、审查等，规划编制成果已完成，于 2025 年 4 月通过池州市人民政府审批。根据《中华人民共和国土地管理法》、《中华人民共和国城乡规划法》、《安徽省实施〈中华人民共和国土地管理法〉办法》及《安徽省村庄规划编制指南（2022 年版）》等法律法规及政务公开的有关规定，进行批后公告。

### 一、规划范围

本次规划范围为牌楼镇济公村村域范围，面积为 7.75 平方公里。

### 二、规划期限

本次规划期限为 2021-2035 年，其中近期至 2025 年，远期至 2035 年。

### 三、村庄分类及发展指引

#### （1）自然村分类规划指引

提升型：九房组、小塍组、新建组、短冲组、柘塘组、济公组、汪冲组、尤冲组、红星组

稳定型：斗岭组

撤并型：南泉组

#### （2）行政村分类规划指引

按照《安徽省村庄规划编制指南（2022 年版）》的划分标准，结合村庄区位条件与经济社会发展现状，济公村为聚集提升型村庄。

#### 四、规划目标

围绕产业化、规模化的原则，以直通长九项目区的交通及优越地理位置为抓手，把握长九项目带来的辐射影响，发展相关矿产加工配套产业，吸引企业落户，带动村民就业与村庄经济发展。

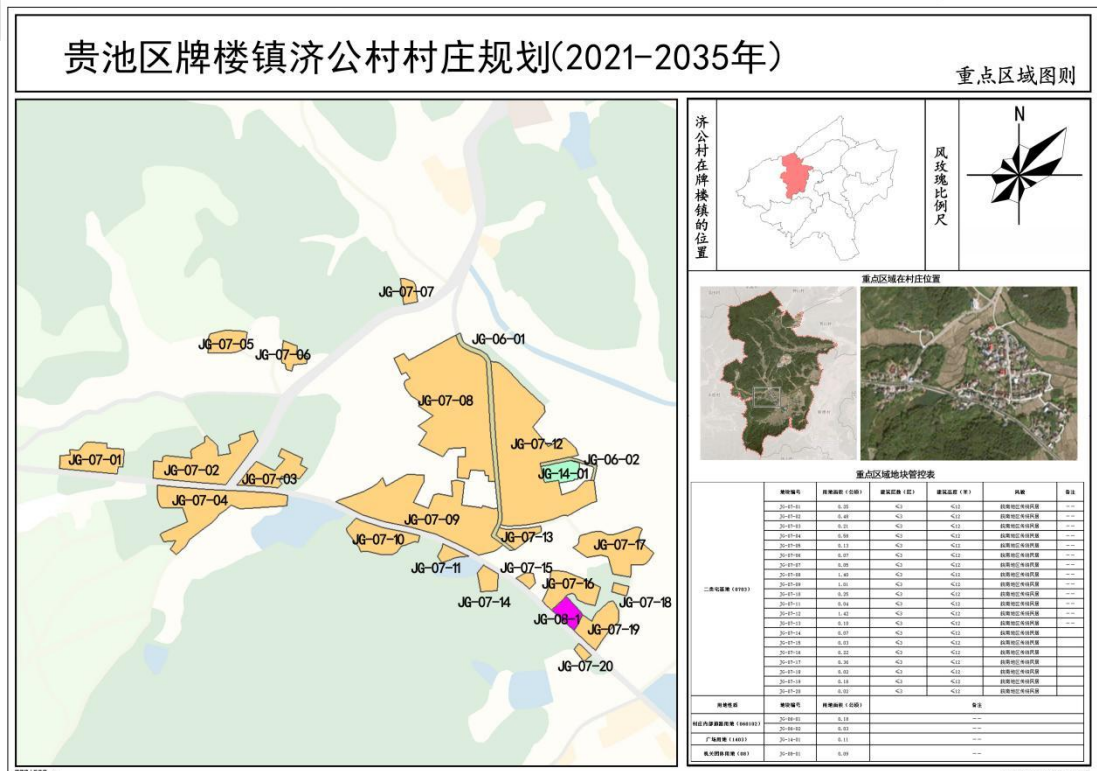
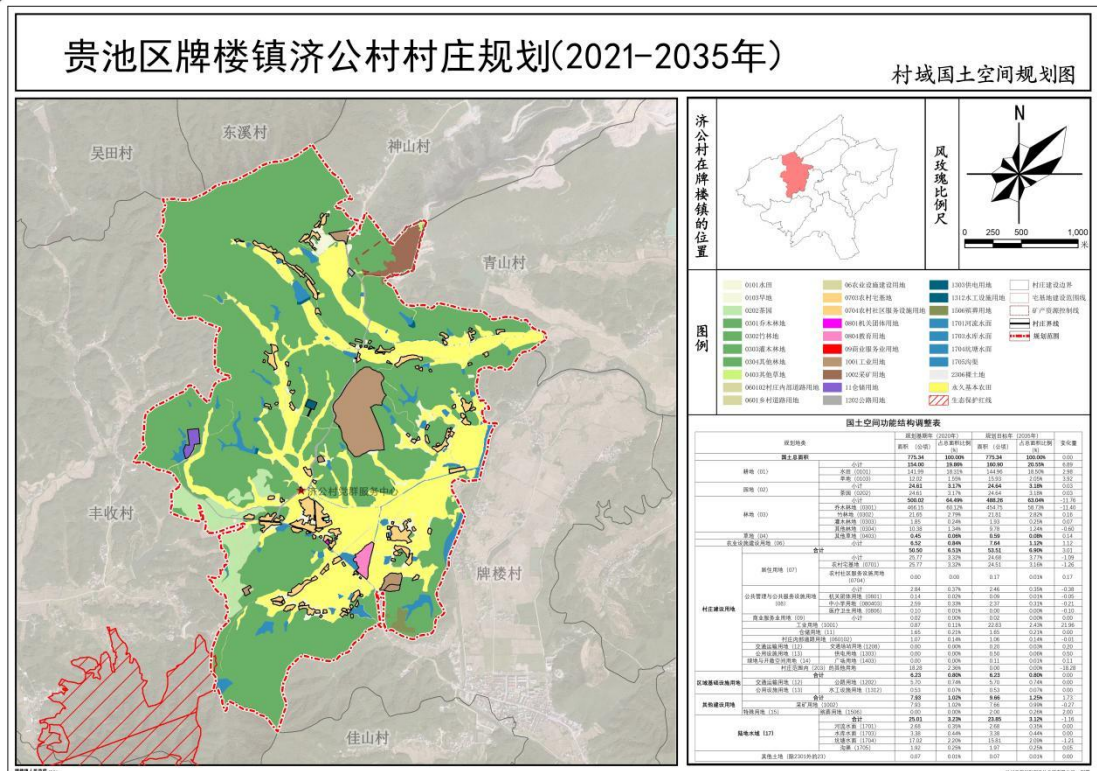
#### 五、规划指标

根据上位规划的要求，结合村庄建设情况的分析结果，制定济公村发展目标，分为约束性指标和预期性指标两类，约束性指标是为实现规划目标，在规划期内不得突破或必须实现的指标；预期性指标是指按照经济社会发展预期，规划期内要努力实现或不突破的指标。

村庄规划指标表

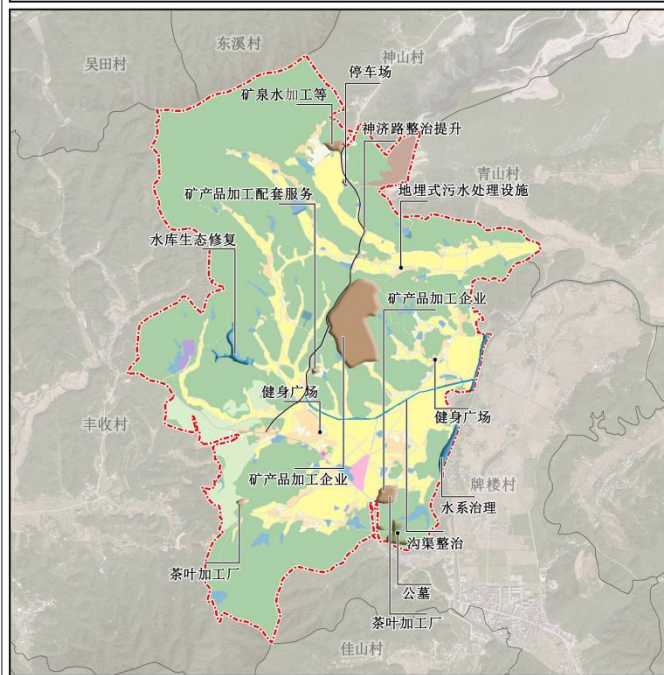
指标（单位）	规划基期值	规划目标值	指标属性
耕地保有量（公顷）	154.01	160.90	约束性
永久基本农田保护面积（公顷）	148.02	148.02	约束性
生态保护红线面积（公顷）	0.34	0.34	约束性
建设用地总规模（公顷）	64.66	69.40	约束性
村庄建设用地面积（公顷）	50.50	53.51	约束性
户籍人口规模（人）	2239	2185	预期性

六、附图



# 贵池区牌楼镇济公村村庄规划(2021-2035年)

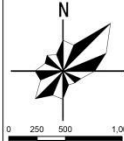
近期建设项目(工程)分布图



济公村在牌楼镇的位置



风玫瑰比例尺



近期建设项目一览表

项目名称	位置	主要内容	规模	建设时序
道路提升工程	神济路及村庄道路	神济路和村庄道路进行路面提升和修缮	3.5公里	2022-2025
产业发展类	预留工业用地	斗岭组西北侧	矿泉水等生产加工	0.39公顷
	预留工业用地	以需组南侧神济路东侧	矿产品加工	18.48公顷
	预留工业用地	牌楼小学	为矿产品加工业提供配套服务	0.21公顷
	增加工业用地	新建组	矿产品加工	1.32公顷
	新增工业用地	新增组	茶叶加工	0.82公顷
公共基础设施及配套基础设施	污水处理设施及配套设施建设	——	新建污水处理站及污水处理设施4处	2022-2025
	整治排水沟渠	村庄排水沟渠	将中心村内部的排水沟渠进行整治改造，畅通排水沟渠	-
	新建广场	斗岭组、以需组、新增组、新增组	在部分村民新建健身广场	4处
	亮化工程	新增组	沿村民新建健身广场有亮化灯	-
	公墓	新建组东侧	墓地	2公顷
	停车场	斗岭组	新建停车场	0.2公顷
	河道水环境治理	神济河	经神济河环境整治提升	3.38公里
农村水利设施建设	沟渠清淤整治	村庄沟渠河道	对村庄沟渠进行清淤、疏浚及加固建设	-
村庄环境整治	村庄环境整治	——	村庄重点区域内环境整治	-
人居环境改善	宅前屋后整治	——	宅前屋后宅前屋后、道路两侧及田间地头进行绿化种植和管护	-
生态修复	民塘水面、沟渠整治提升	村庄水面	民塘水面、沟渠整治提升	-