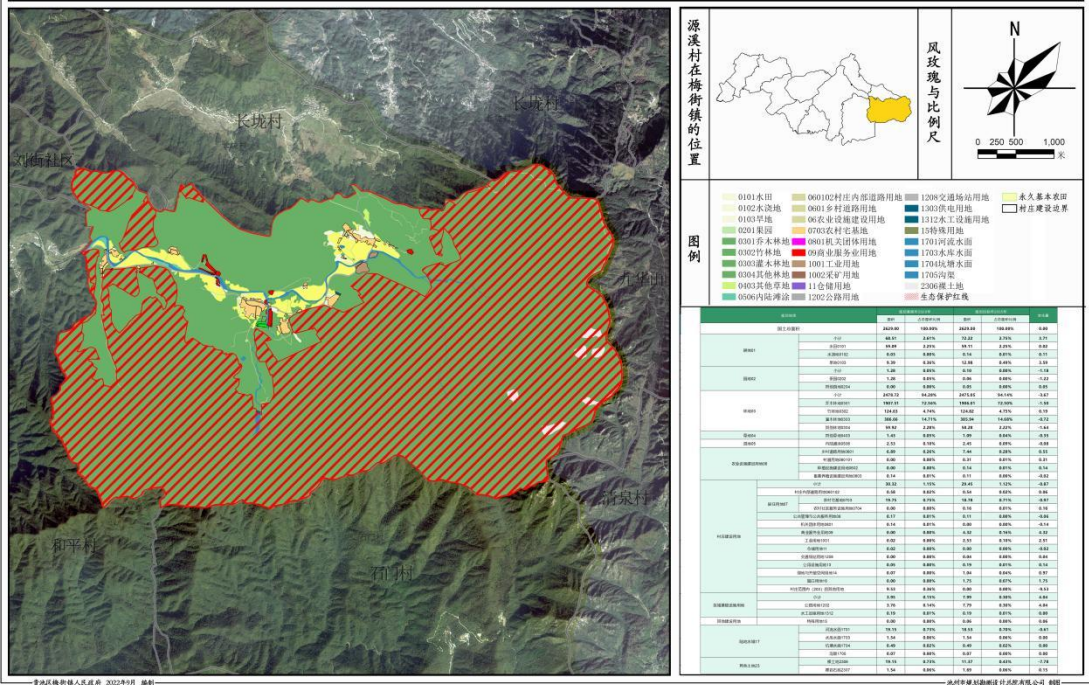
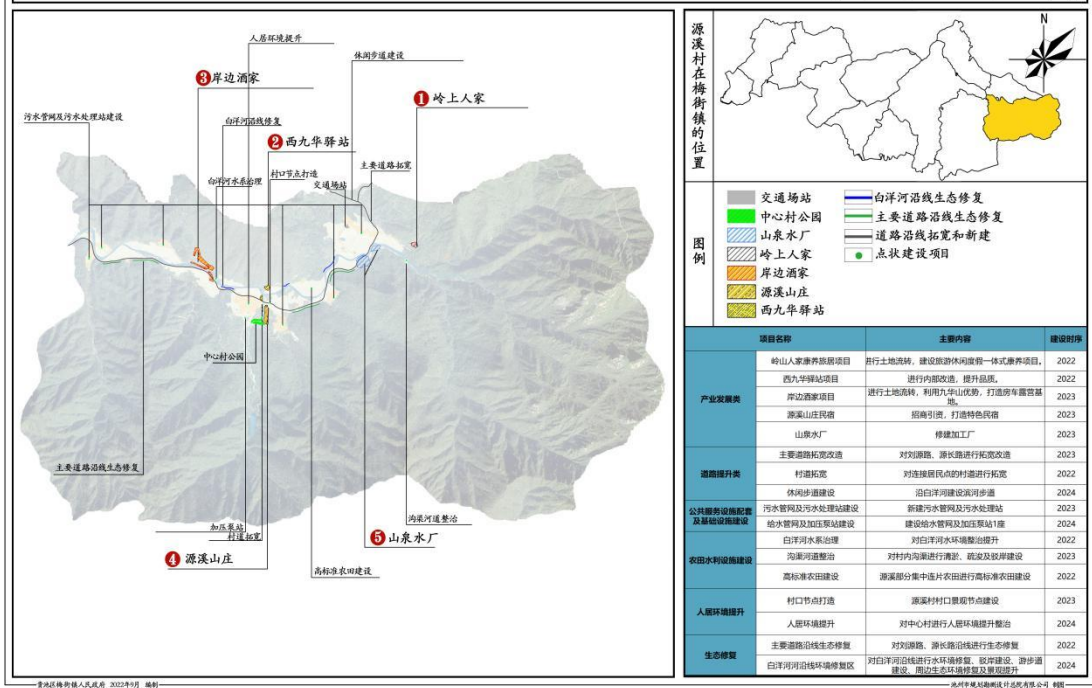


## 村域国土空间规划图

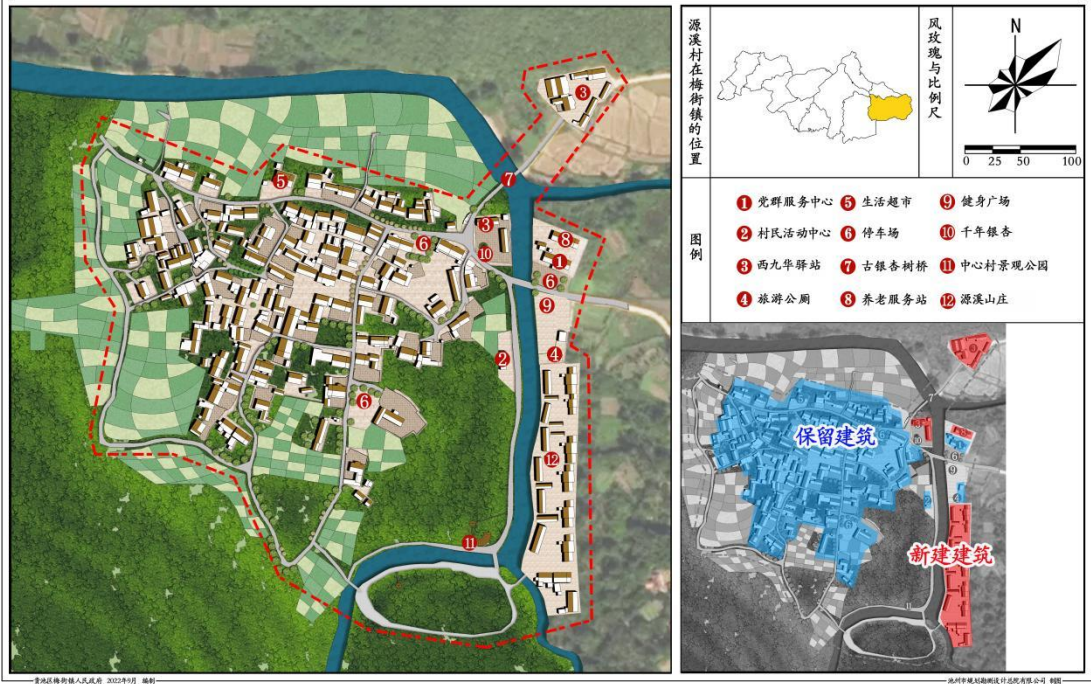


### 村域近期重大项目实施分布图



池州市贵池区梅街镇源溪村村庄规划(2021-2035)

重点地区总平面规划图



序号	项目名称	项目类型	建设规模	用地面积 (m <sup>2</sup> )	建设时限
1	岭上人家康养旅居项目	产业发展类	—	4000	2022
2	西九华驿站	产业发展类	—	4600	2022
3	岸边酒家	产业发展类	—	29100	2023
4	源溪山居	产业发展类	—	13600	2023
5	山泉水厂	产业发展类	—	13800	2023
6	主要道路拓宽改造	道路提升类	5992米	—	2023
7	村道拓宽	道路提升类	334米	—	2022
8	休闲步道	道路提升类	1200米	—	2024
9	污水管网及污水处理站建设	公共服务设施配套及基础设施建设	—	—	2023
10	给水管网及加压泵站建设	公共服务设施配套及基础设施建设	—	—	2024
11	白洋河水系治理	农田水利设施建设	—	—	2022
12	河道整治	农田水利设施建设	—	—	2023
13	高标准农田建设	农田水利设施建设	—	—	2022
14	村口节点打造	人居环境提升	—	—	2023
15	人居环境提升	人居环境提升	—	—	2024
16	主要道路沿线生态修复	生态修复	—	—	2022
17	白洋河河沿线环境修复	生态修复	—	—	2024