



# 池州市贵池区 唐田镇国土空间总体规划（2021-2035年） 草案公示

《池州市贵池区唐田镇国土空间总体规划（2021-2035年）》规划草案成果已经编制完成，现根据有关法律要求，对该规划进行公示，征求公众意见。网上公示具体请见贵池区人民政府网站，现场公示同步进行。如对该规划草案有意见和建议，请于30日内反馈至秋浦西路18号（贵池区自然资源和规划局）或唐田镇人民政府。

# 贵池区唐田镇国土空间总体规划（2021-2035年）

## 草案公示

### 一、空间发展战略

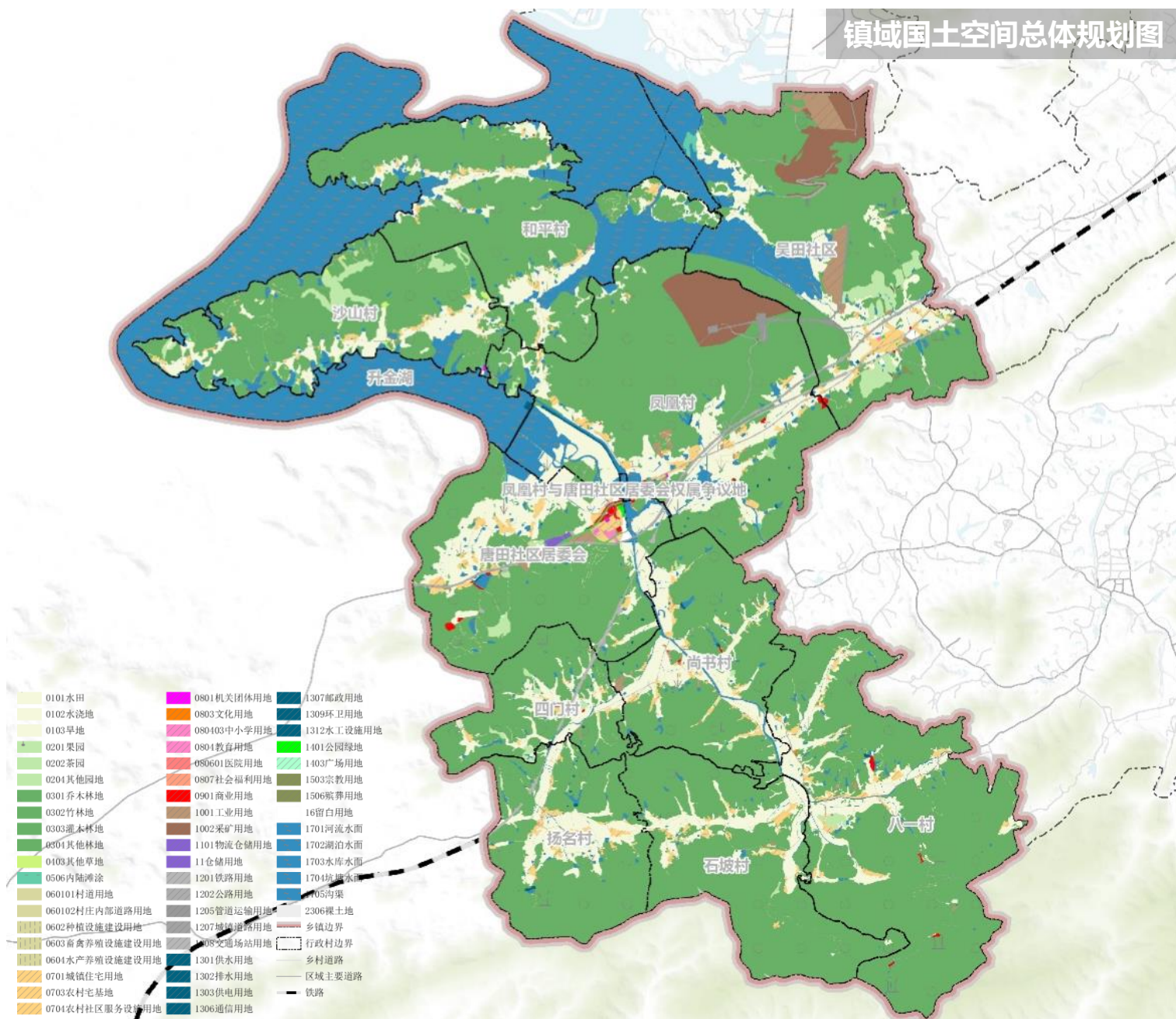
#### 1、规划范围与期限

规划范围为唐田镇行政辖区，总面积为158.64平方公里。规划期限为2021年至2035年，其中：近期至2025年，远期至2035年。

#### 2、发展定位

**鹤舞升金，生态唐田**

皖南国际文化旅游示范区湿地特色生态小镇，贵池区西南门户



# 贵池区唐田镇国土空间总体规划（2021-2035年）

## 草案公示

### 3、发展规模

规划至2035年，唐田镇镇域总人口约2.6万人，城乡建设用地总规模约为5.15平方公里。

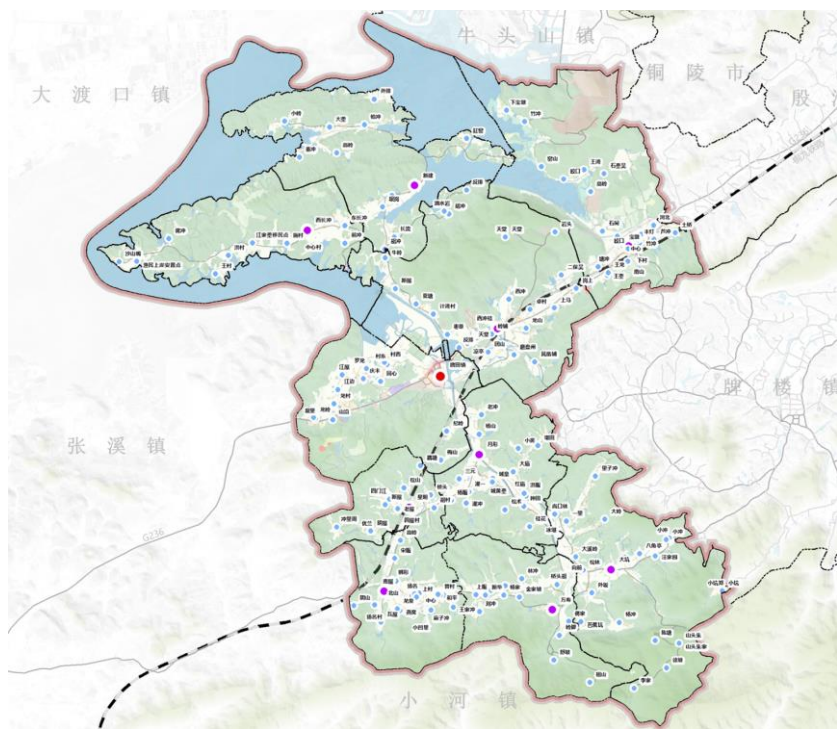
### 4、居民点体系

规划形成“1+9+N”的镇村空间体系：

1个镇政府驻地：形成1个15分钟生活圈提升镇区公共服务品质。

9个中心村：形成9个乡村社区生活圈，实现镇村服务水平均等化。

N个基层村：改善人居环境，提供基本公共服务和支农服务。



镇域村庄居民点体系布局规划图

### 5、空间结构

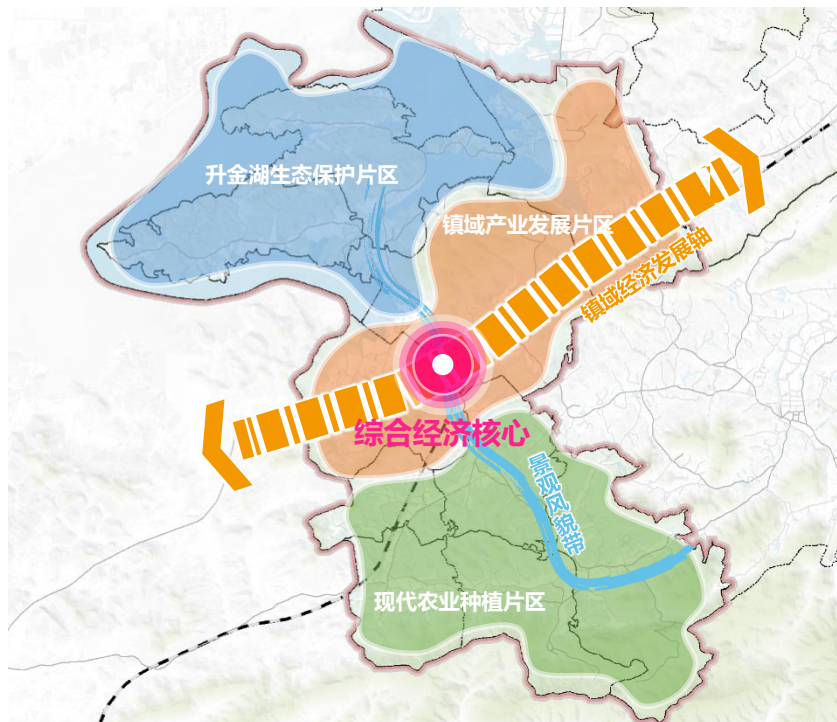
规划形成“一心一轴一带三片区”的国土空间总体格局：

“一心”：唐田镇综合经济核心区；

“一轴”：镇域经济发展轴；

“一带”：唐田河景观风貌带；

“三片区”：北部升金湖生态保护片区、中部镇域产业发展片区、南部现代农业种植片区。



镇域空间结构规划图

# 贵池区唐田镇国土空间总体规划（2021-2035年）

## 草案公示

### 二、土地综合利用

#### 1、耕地与基本农田保护

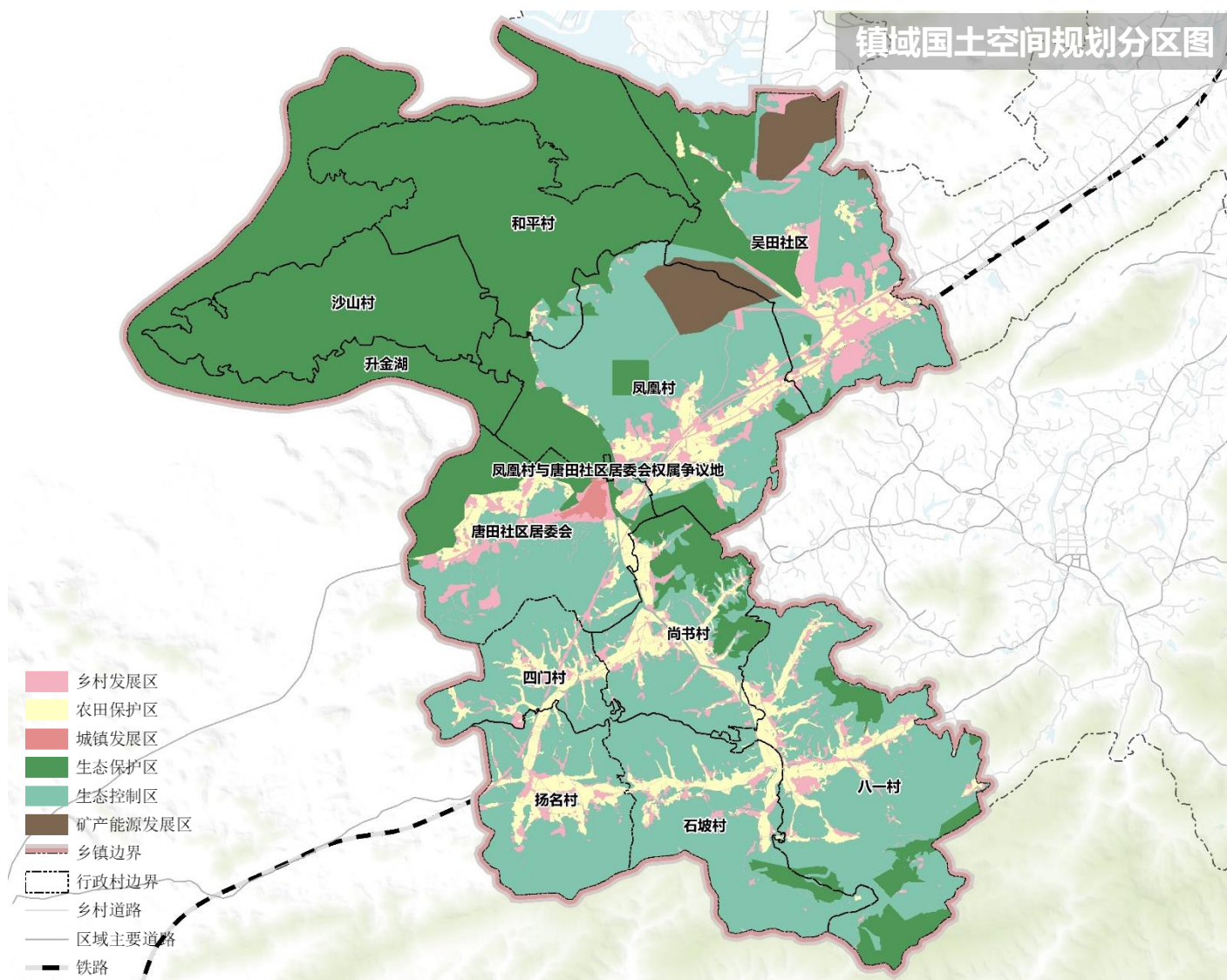
划定永久基本农田面积不少于1270.11公顷，耕地保有量不少于1959.78公顷。

#### 2、生态空间

规划期内全镇划定生态保护红线6647.55公顷。

#### 3、城镇开发边界

划定城镇开发边界面积35.75公顷，至2035年，建设用地总面积879.70公顷，其中城乡建设用地面积515.15公顷。



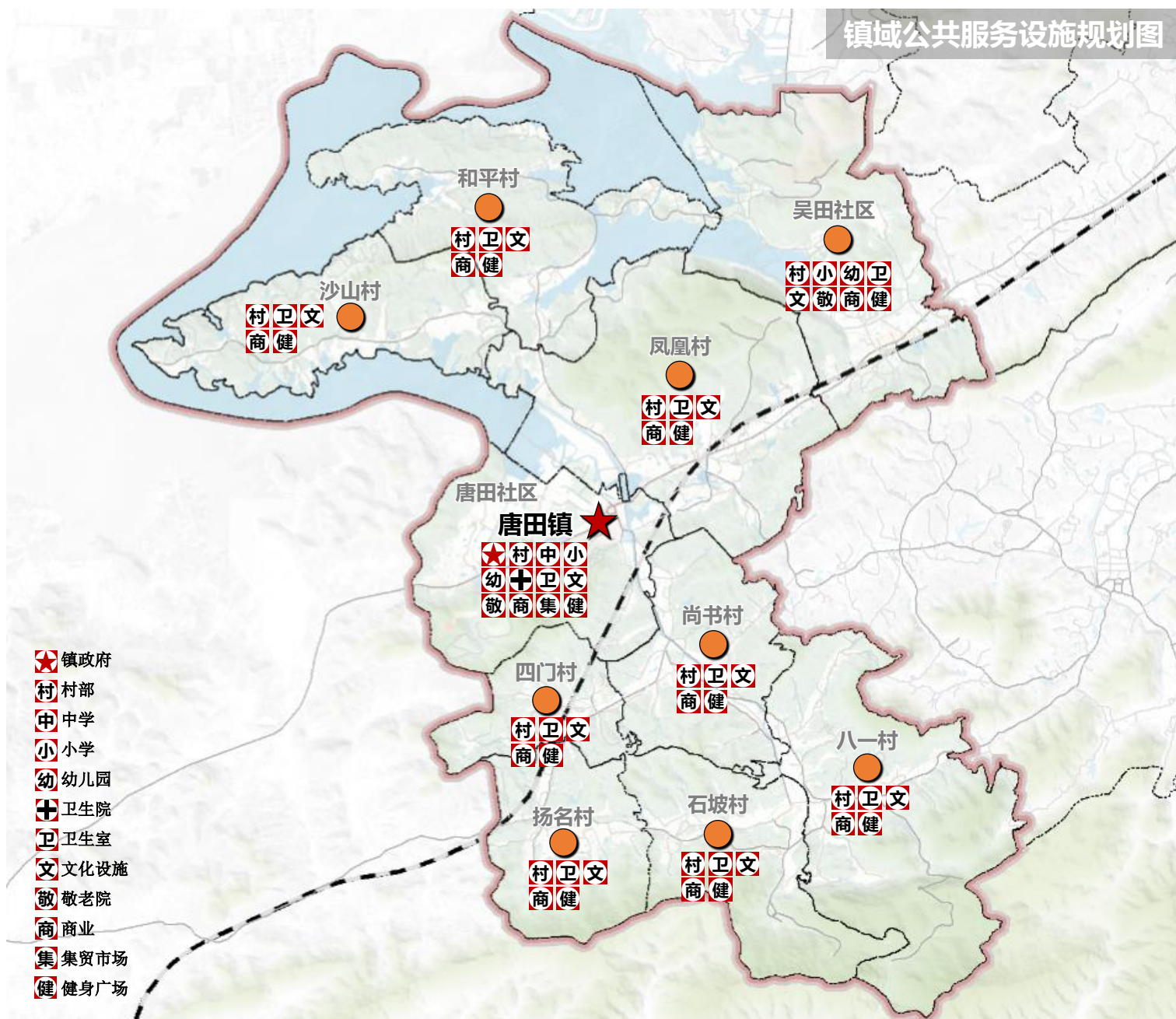
# 贵池区唐田镇国土空间总体规划（2021-2035年）

## 草案公示

### 三、公共服务与基础设施保障

#### 1、公共服务

构建公平共享的城乡公共服务体系。促进城乡公共服务设施共建共享。统筹布局教育、卫生、文化、体育、社会福利等公共服务设施，加强资源整合，通过新建、改建、扩建等多种形式，推进设施共建共享，形成城市服务农村、优势互补、良性互动的发展格局。



# 贵池区唐田镇国土空间总体规划（2021-2035年）

## 草案公示

### 三、公共服务与基础设施保障

#### 2、公共空间

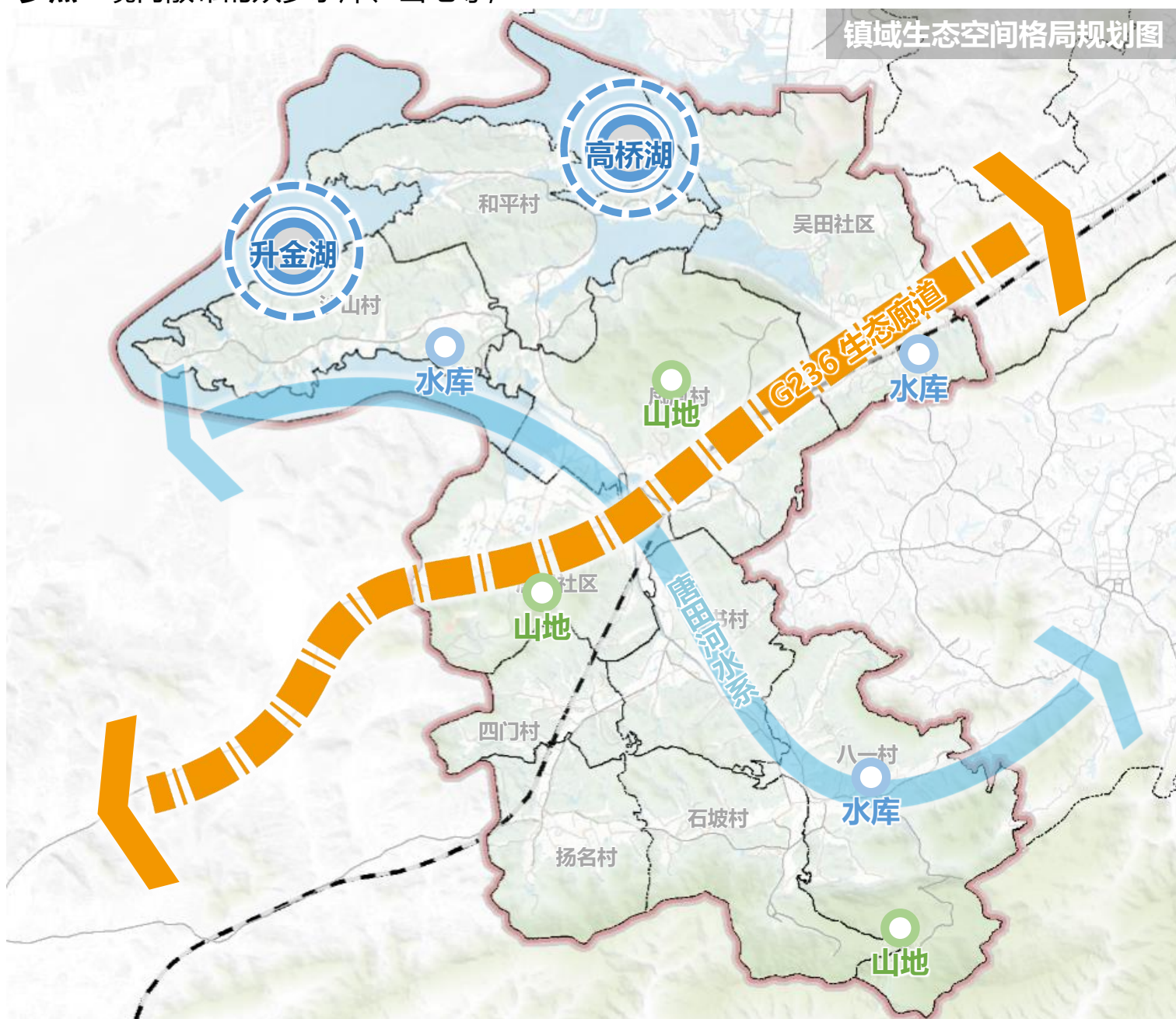
规划形成“两湖一河一廊多点”的生态空间格局。

**两湖：**北部升金湖、高桥湖；

**一河：**以唐田河为主干的水系网络；

**一廊：**中部G236生态廊道；

**多点：**境内散布的众多水库、山地等；



# 贵池区唐田镇国土空间总体规划（2021-2035年）

## 草案公示

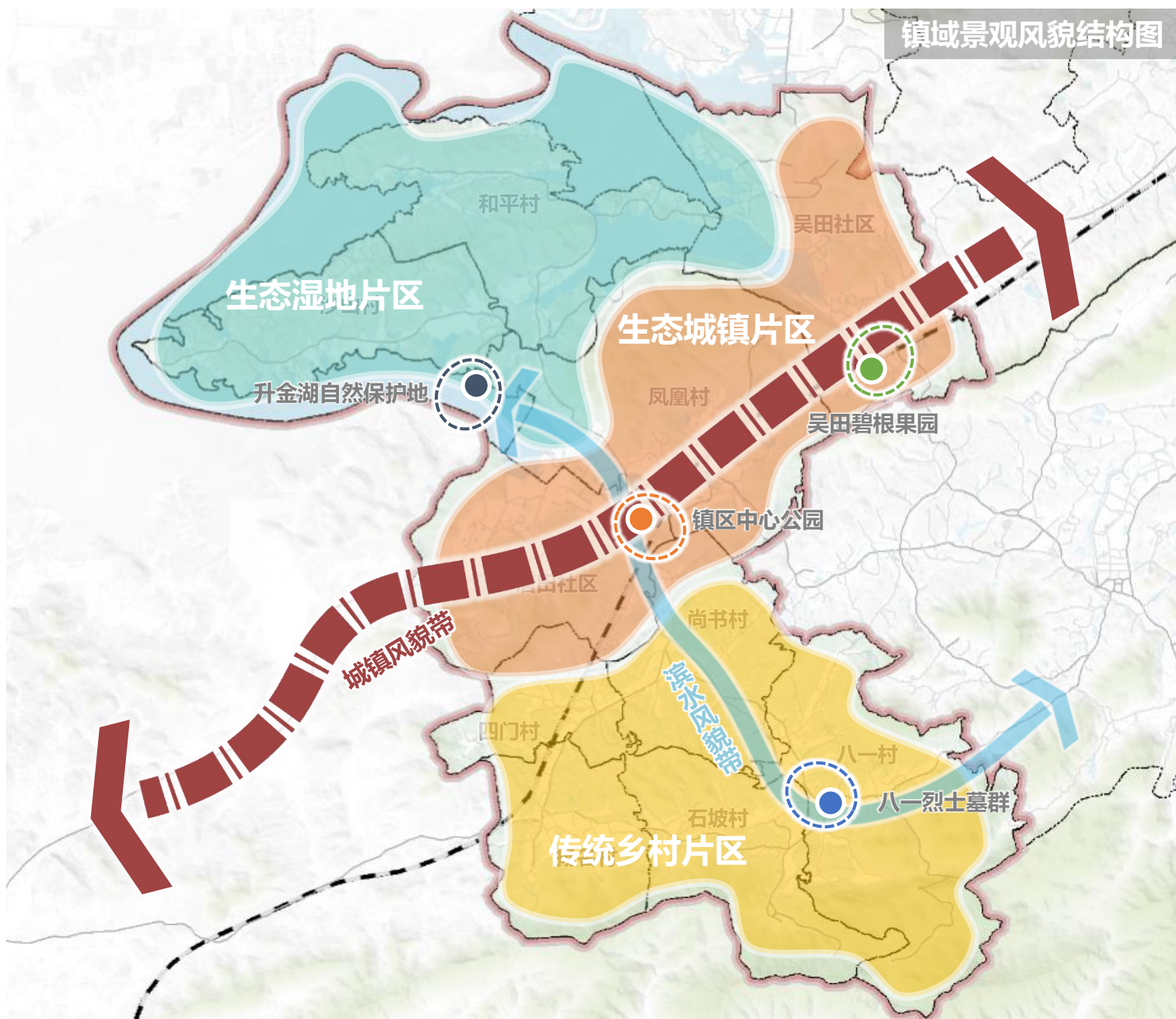
### 2、公共空间

规划构建“两带三区多点”的景观风貌结构。

**两带：**指城镇风貌带和滨水风貌带；

**三区：**指生态湿地片区、生态城镇片区、传统乡村片区；

**多点：**指规划的门户节点、公园绿地节点、广场节点和地标节点等城镇风貌展示点。



# 贵池区唐田镇国土空间总体规划（2021-2035年） 草案公示

## 3、综合交通

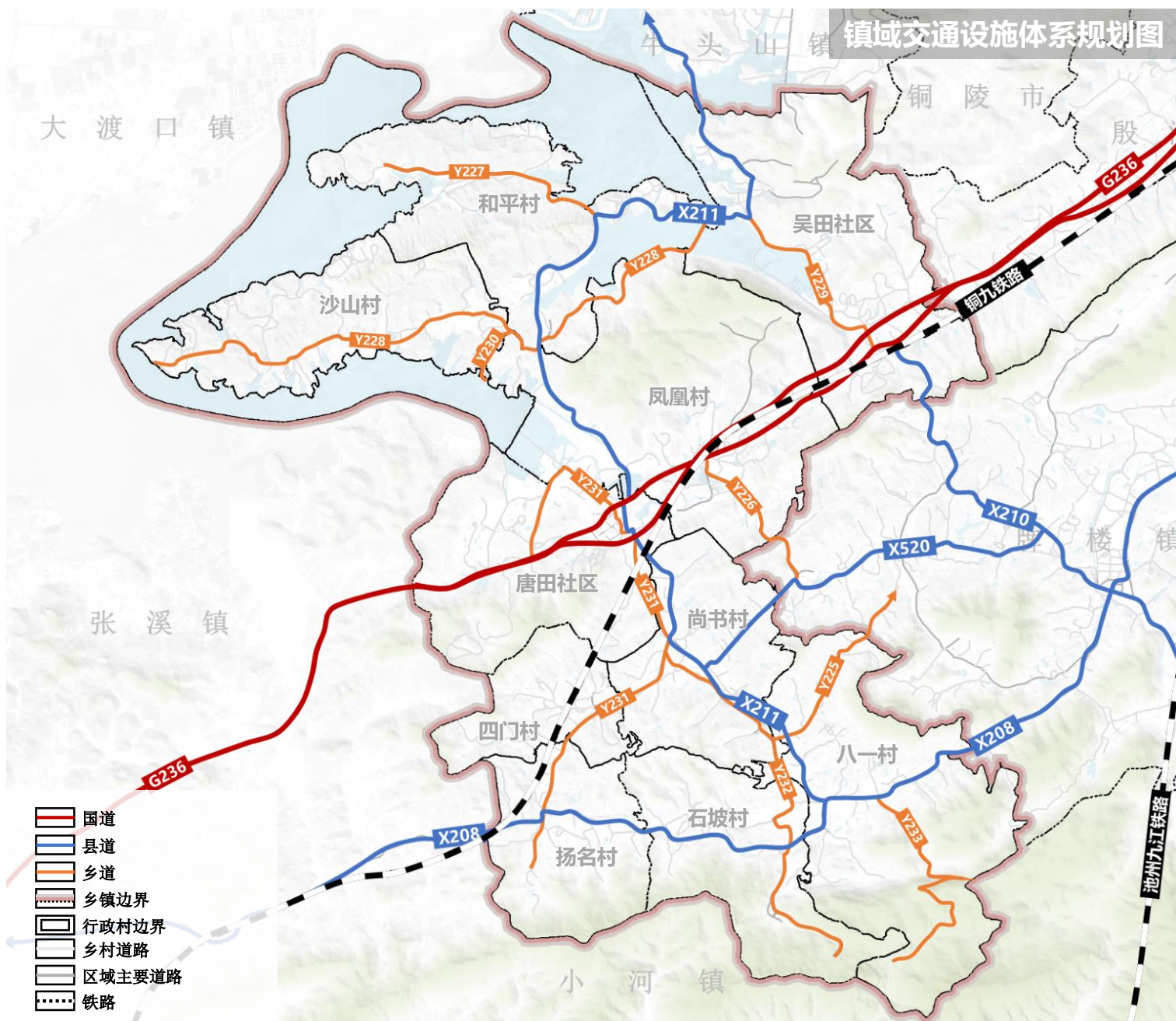
规划形成**国道、县道、乡道、村道四级综合交通体系。**

**国道：** G236。

**县道：** X211、X208、X520，共3条。

**乡道：** Y225、Y226、Y227、Y228、Y229、Y230、Y231、Y232、Y233，共9条。

**村道：** 以乡村道路为主，规划主要为结合现状情况，打通断头路和提高道路等级。



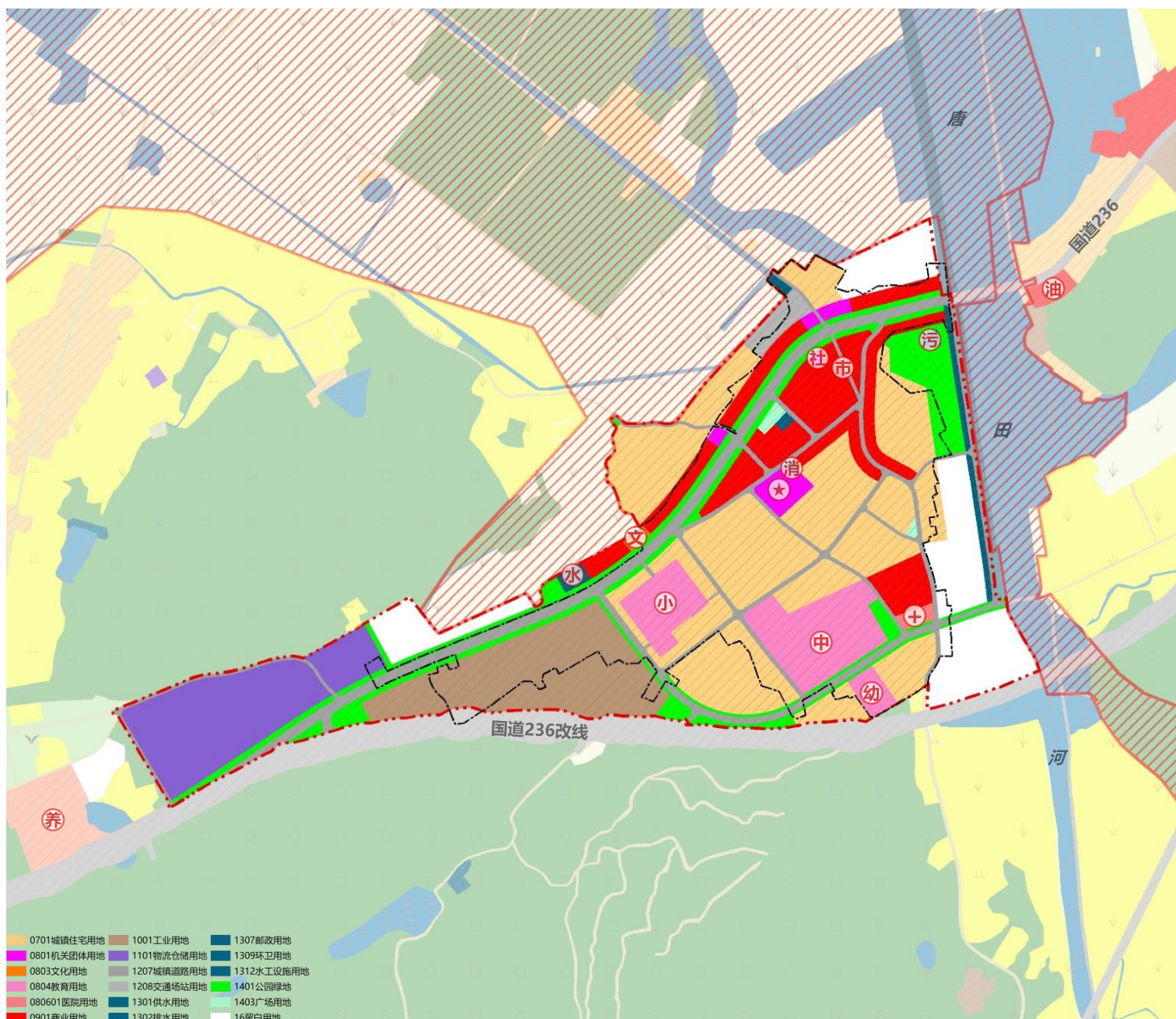
# 贵池区梅村镇国土空间总体规划（2021-2035年）

## 草案公示

### 四、镇区用地

唐田镇规划镇区位于现状唐田河以西，总面积为63.12公顷。

配套镇政府、文化设施、中学、小学、幼儿园、卫生院、养老院、农贸市场、加油站、污水设施、消防站等必要设施。

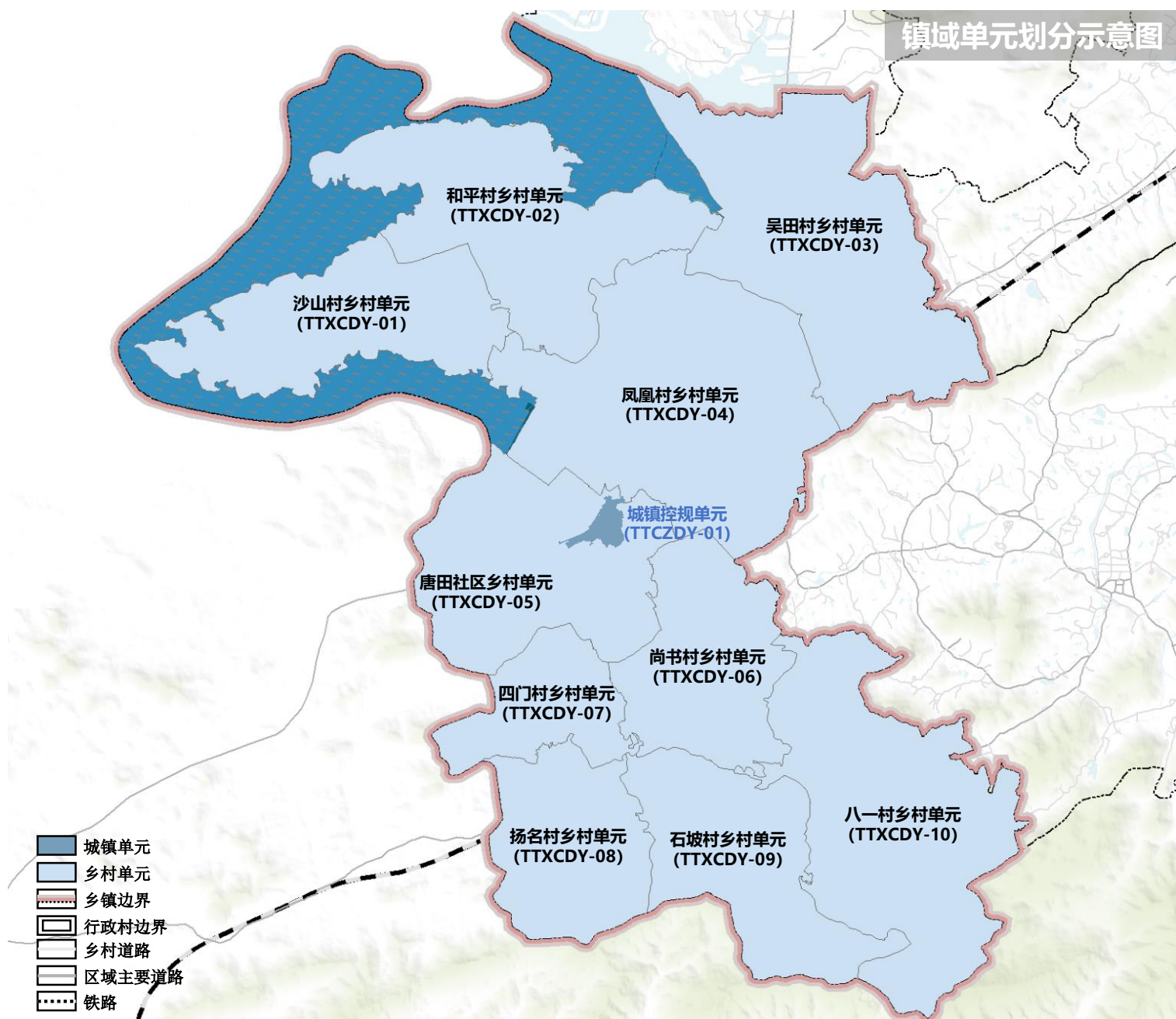


# 贵池区唐田镇国土空间总体规划（2021-2035年）

## 草案公示

### 五、单元规划

全镇域分为**城镇控规单元**和**村庄规划单元**两类详细规划单元，中心镇区按照城镇控规单元编制控制性详细规划，乡村地区以村庄规划单元为界编制村庄规划。村庄按照“一村一策、突出特色”的原则，剩余**每一个村庄都作为单独的单元编制村庄规划**。



# 贵池区唐田镇国土空间总体规划（2021-2035年）

## 草案公示

### 六、近期重点发展项目

**集约集聚：**处理好近期建设与长远发展、资源约束的关系，主要集中在重点建设地区内，节约土地利用，注重效益提升，注重土地存量挖潜。

**保障重点：**明确近期建设重点，与十四五规划、过渡期规划相协调，符合资源、环境和财力的实际条件，并充分利用市场化机制，节约政府财政。

**均衡发展：**维护公共利益，优先确保公益性项目和民生项目的建设，适度超前建设道路、市政等基础设施，确保城乡生活条件与居住环境均等化高水平发展。

