

用途管制规则

规划期内在国土空间上进行的各类活动应按照以下规则进行，确需改变用途的，应按照国家及安徽省相关规定，对规划进行调整或修改。涉及永久基本农田、生态保护红线、历史文化保护线等有关控制线的，按照国家和安徽省有关要求进行管控。位于村庄建设边界外的村庄建设用地，在规划期内优先考虑按照实际情况逐步拆并，确实不能拆并的，应保留现状用地规模和范围，不得扩大。

1、耕地

本村耕地保有量164.80公顷，划定永久基本农田138.87公顷。永久基本农田重点用于粮食生产，高标准农田原则上全部用于粮食生产，一般耕地主要用于粮食和棉、油、糖、蔬菜等农产品及饲草饲料生产，在不破坏耕地耕作层且不造成耕地地类改变的前提下，可以适度种植其他农作物。禁止非农建设和破坏耕作层、改变耕地地类的农业生产活动。

2、园地

本村园地0.56公顷，用于种植以采集果、叶、根、茎、汁等为主的集约经营的多年生木本和草本作物，禁止非农建设。

3、林地

本村林地1085.17公顷。主要用于生长乔木、竹类、灌木。禁止非农建设，限制改变用途。公益林或生态保护红线范围内的林地禁止改变用途。

4、草地

本村草地8.46公顷。主要用于生长草本植物，禁止非农建设。生态保护红线范围内的草地禁止改变用途。

5、农业设施建设用地

本村农业设施建设用地8.86公顷。主要用于建设为农业生产、农村生活服务的乡村道路用地以及种植设施、畜禽养殖设施、水产养殖设施。禁止非农建设。

6、居住用地

本村居住用地43.90公顷。主要用于农村住宅及其居住生活配套的社区服务设施建设。

7、公共管理与公共服务用地

本村公共管理与公共服务用地0.30公顷。主要用于机关团体、文化等机构和设施建设。

8、商业服务业用地

本村商业服务业用地0.89公顷。主要用于商业、商务金融以及娱乐康体等设施建设。

9、工业用地

本村工业用地9.31公顷。主要用于新蕾建材、农产品加工展销中心、池州六峰山建材制造有限公司、安徽顺德建材有限公司等项目建设。

10、仓储用地

本村仓储用地0.03公顷。主要用于矿业发展。

11、交通运输用地

本村交通运输用地11.24公顷。主要用于公路、各种道路以及交通场站等交通运输设施及其附属设施建设。

12、公用设施用地

本村公用设施用地0.20公顷。主要用于城乡和区域基础设施的供电、通信、邮政、广播电视、环卫、消防、干渠、水工等设施建设。

13、特殊用地

本村特殊用地2.47公顷。主要用于军事、外事、宗教、安保、殡葬，以及文物古迹等具有特殊性质的土地。

14、采矿用地

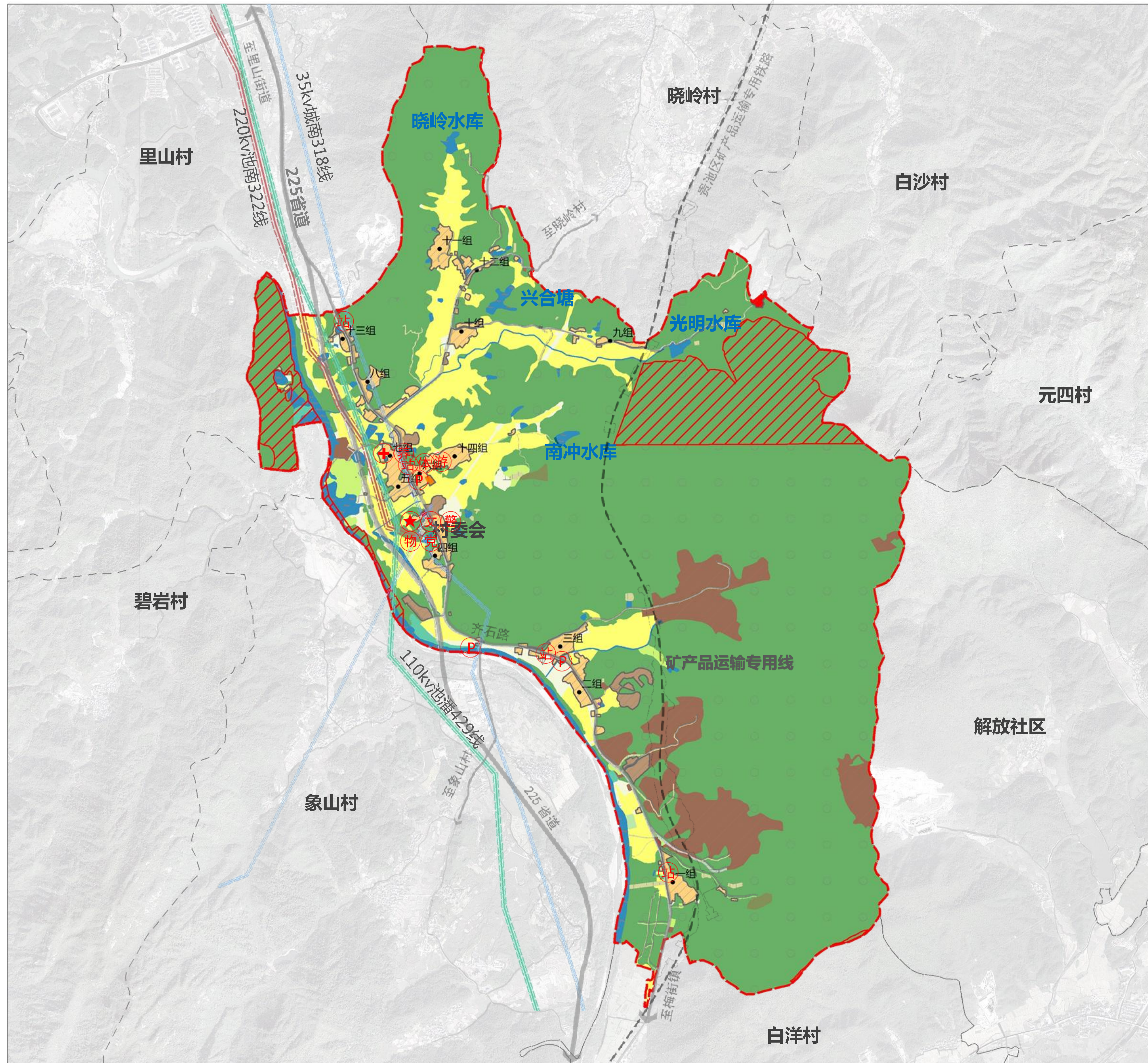
本村采矿用地82.72公顷。主要用于矿业发展。

15、陆地水域

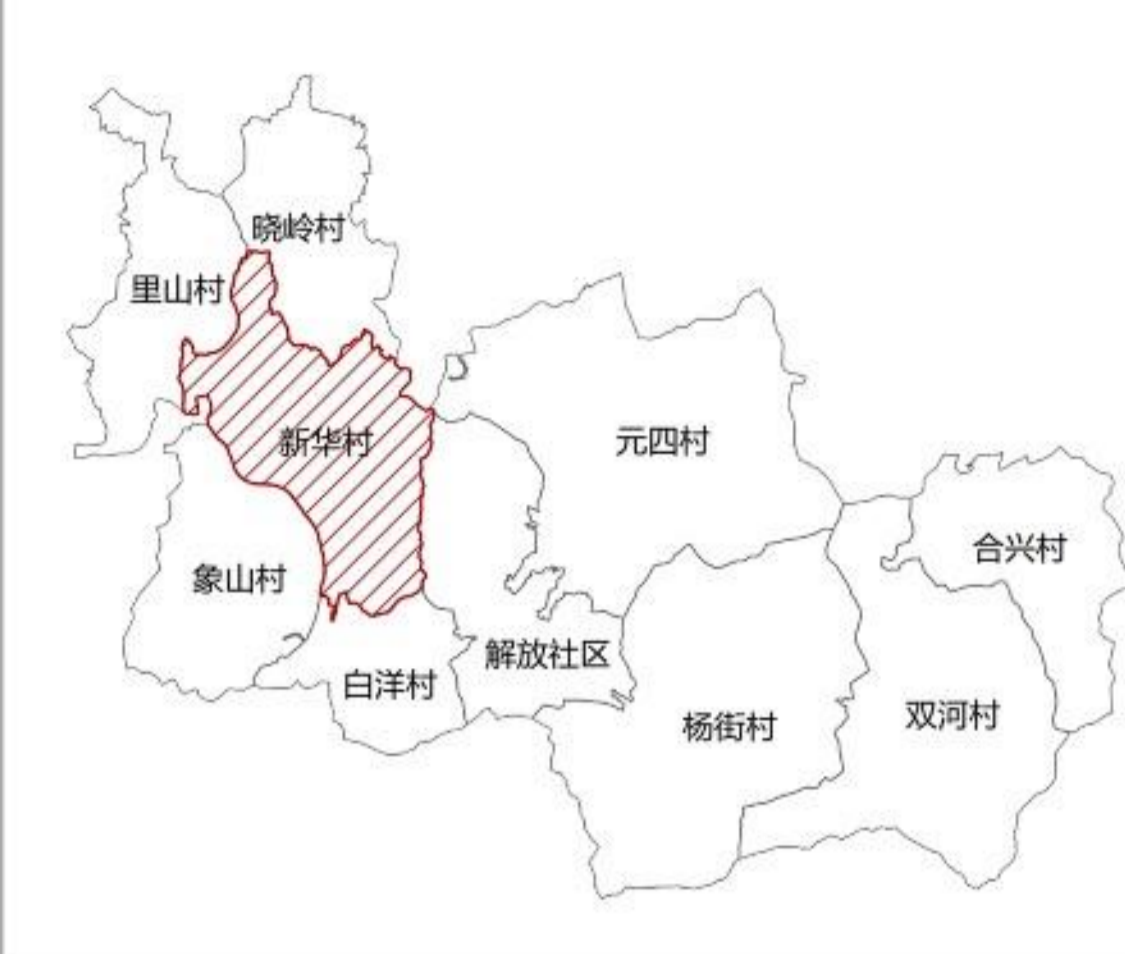
本村陆地水域41.44公顷。主要用于陆域内的河流、湖泊等天然陆地水域，以及水库、坑塘水面、沟渠等人工陆地水域。河流、湖泊、水库禁止改变用途，坑塘水面、沟渠禁止非农建设。

池州市贵池区里山街道新华村村庄规划（2021-2035年）

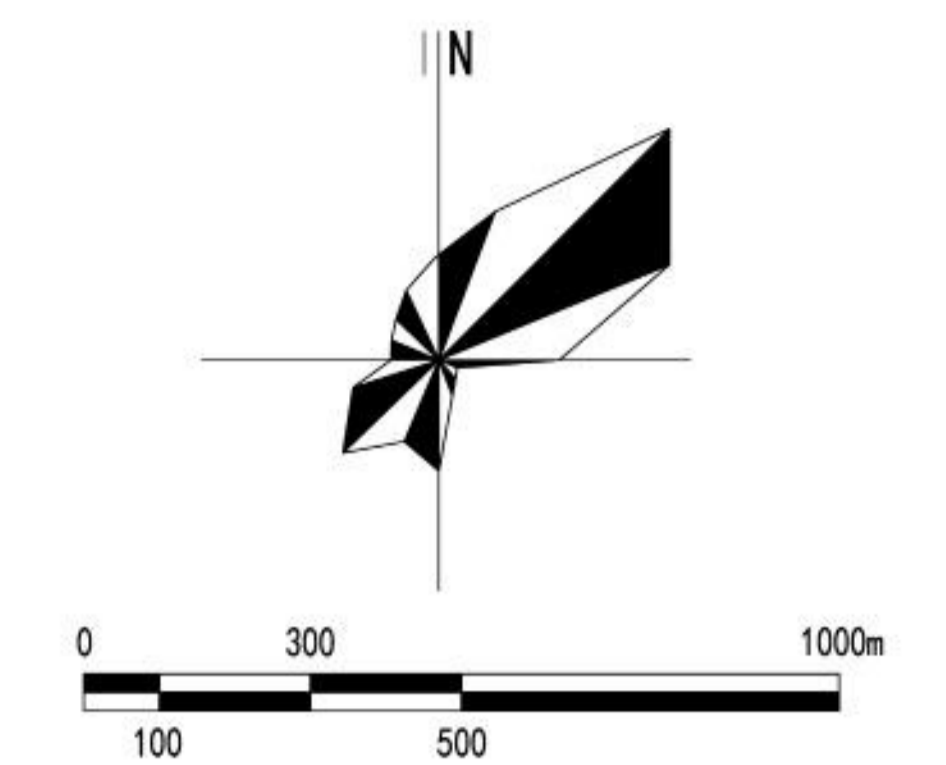
国土空间规划图



村庄在街道的位置



风玫瑰比例尺



图例

规划范围	乡村道路用地	农村社区服务设施用地	水库水面
生态保护红线	交通场站用地	商业用地	水田
宅基地范围线	公用设施用地	坑塘水面	沟渠
村庄建设边界	公路用地	工业用地	河流水面
矿产品运输专用线	其他林地	文化用地	灌木林地
永久基本农田	其他草地	旱地	物流仓储用地
乔木林地	内陆滩涂	机关团体用地	特殊用地
农业设施建设用地	农业设施建设用地	果园	竹林地
农村宅基地	水利设施用地	采矿用地	

图例

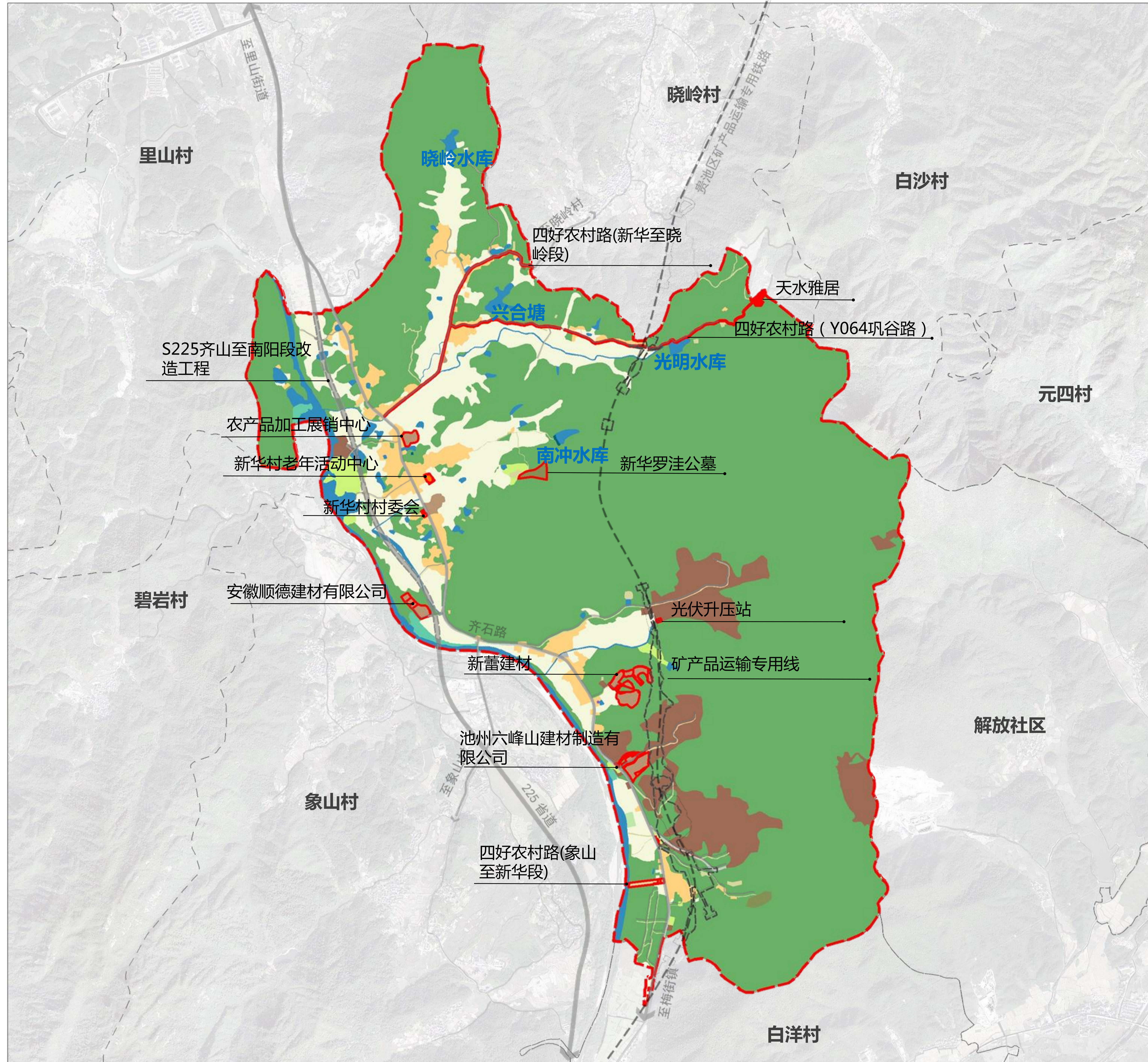
镇村公交	小游园
公共停车场	居家养老服务站
卫生室	警务室
综合性文化服务中心	村邮站
文体活动场地	党群服务中心

国土空间结构调整表

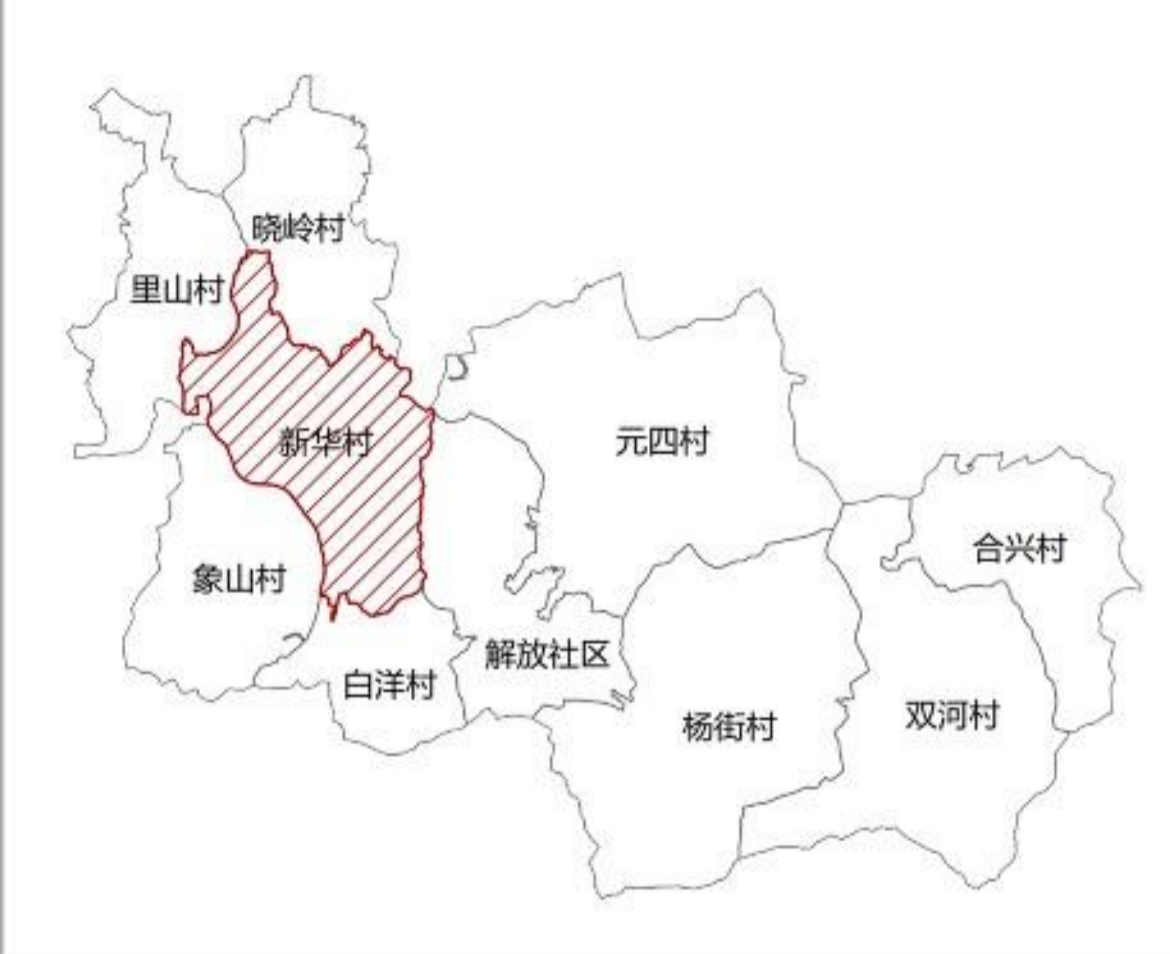
规划地类	规划基期年(2020年)		规划目标年(2035年)		增减(公顷)		
	面积(公顷)	占总面积比例	面积(公顷)	占总面积比例			
国土总面积	1464.82	100.00%	1464.82	100.00%	0		
耕地(01)	159.39	10.88%	164.8	11.25%	5.41		
园地(02)	0.56	0.04%	0.56	0.04%	0		
林地(03)	1081.67	73.84%	1085.17	74.08%	3.5		
草地(04)	9.56	0.65%	8.46	0.58%	-1.1		
湿地(05)	3.35	0.23%	3.35	0.23%	0		
农业设施建设用地(06)	乡村道路用地(0601(村庄范围外的道路用地))	6.85	0.47%	7.04	0.48%	0.19	
	种植设施建设用地(0602)	0.12	0.01%	0.12	0.01%	0	
	畜禽养殖设施建设用地(0603)	1.71	0.12%	1.44	0.10%	-0.27	
	水产养殖设施建设用地(0604)	0.26	0.02%	0.26	0.02%	0	
	小计	8.94	0.62%	8.86	0.61%	-0.08	
农林用地小计							
村庄建设用地	农村宅基地(0703)	44.27	3.02%	43.66	2.98%	-0.61	
	农村社区服务设施用地(0704)	0.19	0.01%	0.24	0.02%	0.05	
	公共管理与公共服务用地(08)	文化用地(0803)	0	0.00%	0.3	0.02%	0.3
	商业服务业用地(09)	商业用地(0901)	0.25	0.02%	0.89	0.06%	0.64
区域基础设施用地	工业用地(1001)	1.51	0.10%	9.31	0.63%	7.8	
	仓储用地(11)	物流仓储用地(1101)	0.03	0.00%	0.03	0.00%	0
	乡村道路用地(0601(村庄范围内的村庄内部道路用地))	1.09	0.08%	0.89	0.06%	-0.2	
	公用设施用地(13)	0.03	0.00%	0.03	0.00%	0	
	村庄范围内(203)的其他用地	11.23	0.77%	0	0.00%	-11.23	
	村庄建设用地小计	58.6	4.00%	55.35	3.77%	-3.25	
其他建设用地	交通用地(12)	公路用地(1202)	8.64	0.59%	11.24	0.77%	2.6
	交通场站用地(1208)	0.32	0.02%	0.2	0.01%	-0.12	
	公用设施用地(13)	水工设施用地(1312)	0.13	0.01%	0.13	0.01%	0
	供电用地(1303)	0	0.00%	0.07	0.00%	0.07	
其他建设用地	特殊用地(15)	1.31	0.09%	2.47	0.17%	1.16	
	采矿用地(1002)	90.74	6.19%	82.72	5.65%	-8.02	
建设用地小计							
陆地水域(17)	河流水面(1701)	18.42	1.26%	18.41	1.26%	-0.01	
	水库水面(1703)	1.04	0.07%	1.03	0.07%	-0.01	
	坑塘水面(1704)	18.6	1.27%	18.34	1.25%	-0.26	
	沟渠(1705)	3.55	0.24%	3.66	0.25%	0.11	
	陆地水域小计	41.61	2.84%	41.44	2.83%	-0.17	

池州市贵池区里山街道新华村村庄规划（2021-2035年）

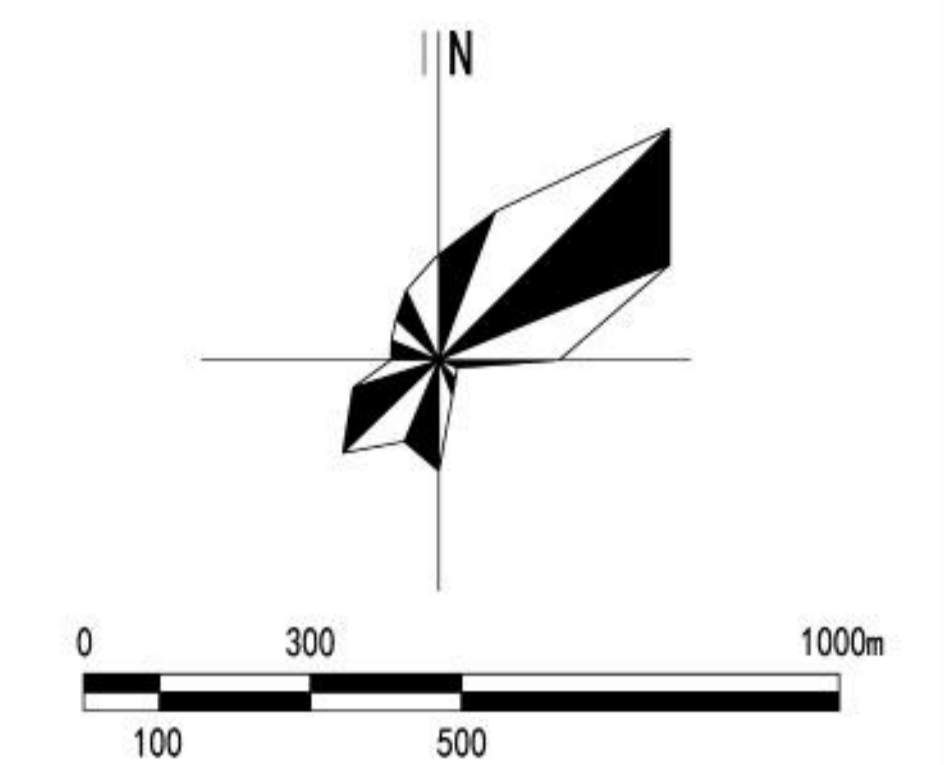
近期建设项目分布图



村庄在街道的位置



风玫瑰比例尺



近期建设项目

序号	项目类型	用地类型	项目名称	建设内容	项目规模 (公顷)
1	产业	工业用地	新蕾建材	建材项目建设	3.62
2		商业用地	天水雅居	商业项目建设	0.55
3		工业用地	农产品加工展销中心	农产品加工项目建设	0.84
4		商业用地	九华诗城	九华诗城项目建设	0.08
5		工业用地	池州六峰山建材制造有限公司	建材项目建设	2.05
6		工业用地	安徽顺德建材有限公司	建材项目建设	1.39
7		工业用地	农产品加工项目	农副产品加工	1.60
8		—	—	新华村停车场项目	停车场建设
9	交通	公路用地	S225齐山至南阳段改造工程	省道项目建设	—
10		公路用地	四好农村路(新华至晓岭段)	公路项目建设	1.42
11		乡村道路用地	四好农村路(象山至新华段)	农村道路项目建设	0.74
12		乡村道路用地	四好农村路(齐石公路连接村道)	农村道路项目建设	0.26
13		公路用地	四好农村路(Y064巩谷路)	公路项目建设	1.79
14	铁路用地	矿产品运输专用线	铁路廊道项目建设	—	
15	乡村道路用地	虞村至天水雅居道路	防火通道建设	—	
16	公用设施	供电用地	光伏升压站	光伏升压站建设	0.07
17	公服设施	特殊用地	新华罗洼公墓	公墓建设项目	1.17
18		文化用地	新华村老年活动中心	老年活动中心项目建设	0.29
19		农村社区服务设施用地	新华村村委会	村委会建设	0.05

池州市贵池区里山街道新华村村庄规划（2021-2035年）

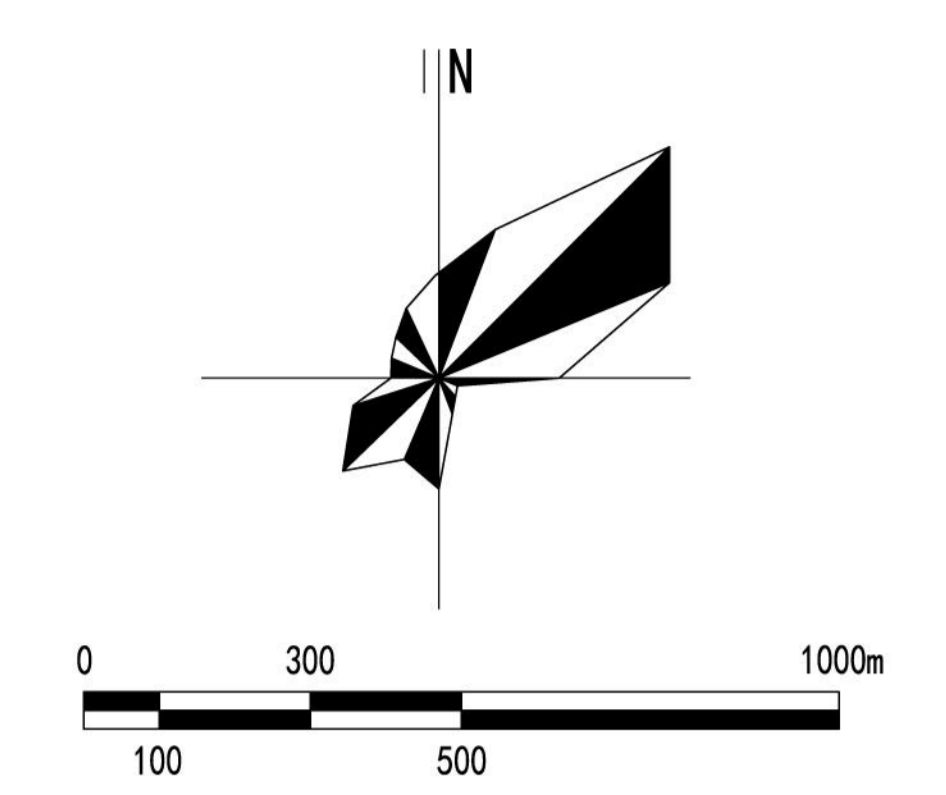
重点区域规划总平面图



村庄在街道的位置



风玫瑰比例尺



图例

- ① 林荫游园
- ② 养老服务中心
- ③ 村委会
- ④ 祠堂
- ⑤ 慢行步道
- ⑥ 村口游园
- ⑦ 健身广场
- ⑧ 中药材加工厂
- ⑨ 乡村振兴产业预控区
- ⑩ 矿产品运输专用铁路
- ⑪ 居民安置区
- ⑫ 留白用地

近期建设（工程）表

序号	项目类型	用地类型	项目名称	建设内容	项目规模（公顷）
1	产业	工业用地	新蕾建材	建材项目建设	3.62
2		商业用地	天水雅居	商业项目建设	0.55
3		工业用地	农产品加工展销中心	农产品加工项目建设	0.84
4		商业用地	九华诗城	九华诗城项目建设	0.08
5		工业用地	池州六峰山建材制造有限公司	建材项目建设	2.05
6		工业用地	安徽顺德建材有限公司	建材项目建设	1.39
7		工业用地	农产品加工项目	农副产品加工	1.60
8		——	新华村停车场项目	停车场建设	——
9	交通	公路用地	S225齐山至南阳段改造工程	省道项目建设	——
10		公路用地	四好农村路(新华至晓岭段)	公路项目建设	1.42
11		乡村道路用地	四好农村路(象山至新华段)	农村道路项目建设	0.74
12		乡村道路用地	四好农村路(齐石公路连接村道	农村道路项目建设	0.26
13		公路用地	四好农村路（Y064巩谷路）	公路项目建设	1.79
14		铁路用地	矿产品运输专用线	铁路廊道项目建设	——
15		乡村道路用地	虞村至天水雅居道路	防火通道建设	——
16	公用设施	供电用地	光伏升压站	光伏升压站建设	0.07
17	公服设施	特殊用地	新华罗洼公墓	公墓建设项目	1.17
18		文化用地	新华村老年活动中心	老年活动中心项目建设	0.29
19		农村社区服务设施用地	新华村村委会	村委会建设	0.05